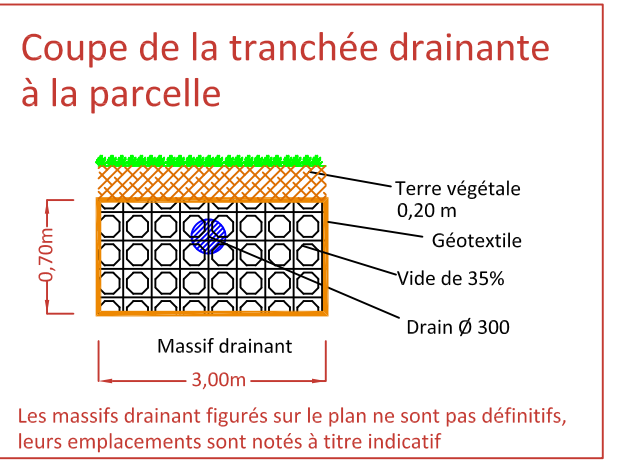
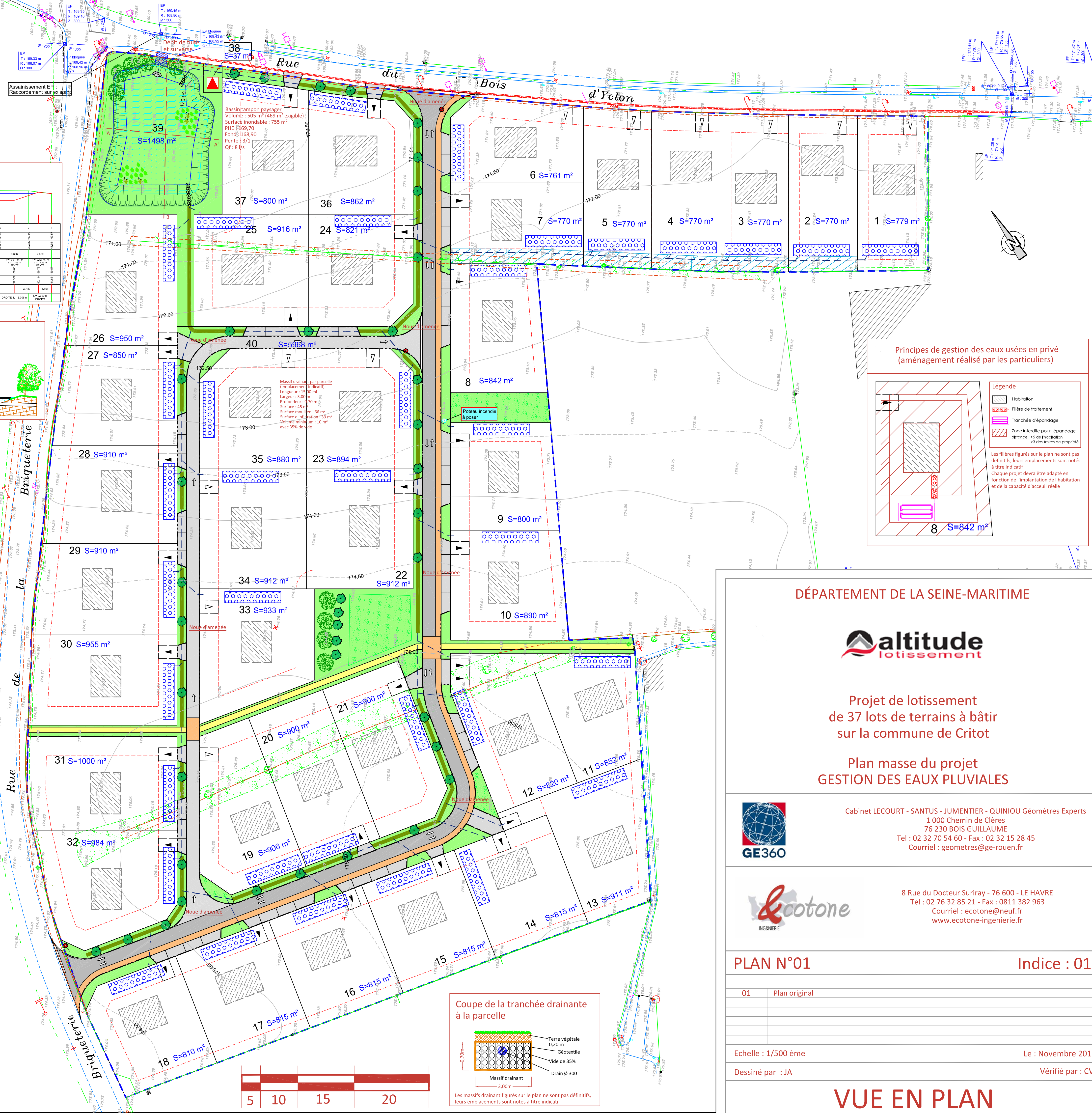


- Volume nécessaire pour assurer la protection centennale du lotissement : 839 m³
 - Volume retenu dans l'ouvrage public : 505 m³
 - Les eaux de toitures seront tamponnées à la parcelle, dans des tranchées drainantes.
 Volume global : 370 m³ (10 m³ par lot).



DÉPARTEMENT DE LA SEINE-MARITIME



Projet de lotissement de 37 lots de terrains à bâtir sur la commune de Critot

Plan masse du projet
GESTION DES EAUX PLOUVIALES



Cabinet LECOURT - SANTUS - JUMENTIER - QUINIOU Géomètres Experts
 1 000 Chemin de Clères
 76 230 BOIS GUILLAUME
 Tel : 02 32 70 54 60 - Fax : 02 32 15 28 45
 Courriel : geometres@ge-rouen.fr



8 Rue du Docteur Suriray - 76 600 - LE HAVRE
 Tel : 02 76 32 85 21 - Fax : 0811 382 963
 Courriel : ecotone@neuf.fr
 www.ecotone-ingenierie.fr

PLAN N°01

Indice : 01

01	Plan original
----	---------------

Echelle : 1/500 ème

Le : Novembre 2017

Dessiné par : JA

Vérifié par : CV

VUE EN PLAN