

BOSC LE HARD

Allée de Goldenstedt

Allée de Goldenstedt

Plan de vente définitif lot n° 2

Maître d'ouvrage :



3, rue Andrei Sakharov 76130 MONT SAINT AIGNAN

Maître d'œuvre et géomètre :

The logo for BUREAU D'ÉTUDES VRD features a blue and red globe icon on the left, followed by the text "BUREAU D'ÉTUDES VRD" in a dark blue sans-serif font. Below this is the text "GE360" in a bold, dark blue sans-serif font.

BUREAU D'ÉTUDES VRD
Benoit SANTUS
Olivier JUMENTIER
Erwan QUINIOU
Benjamin LEMOINE

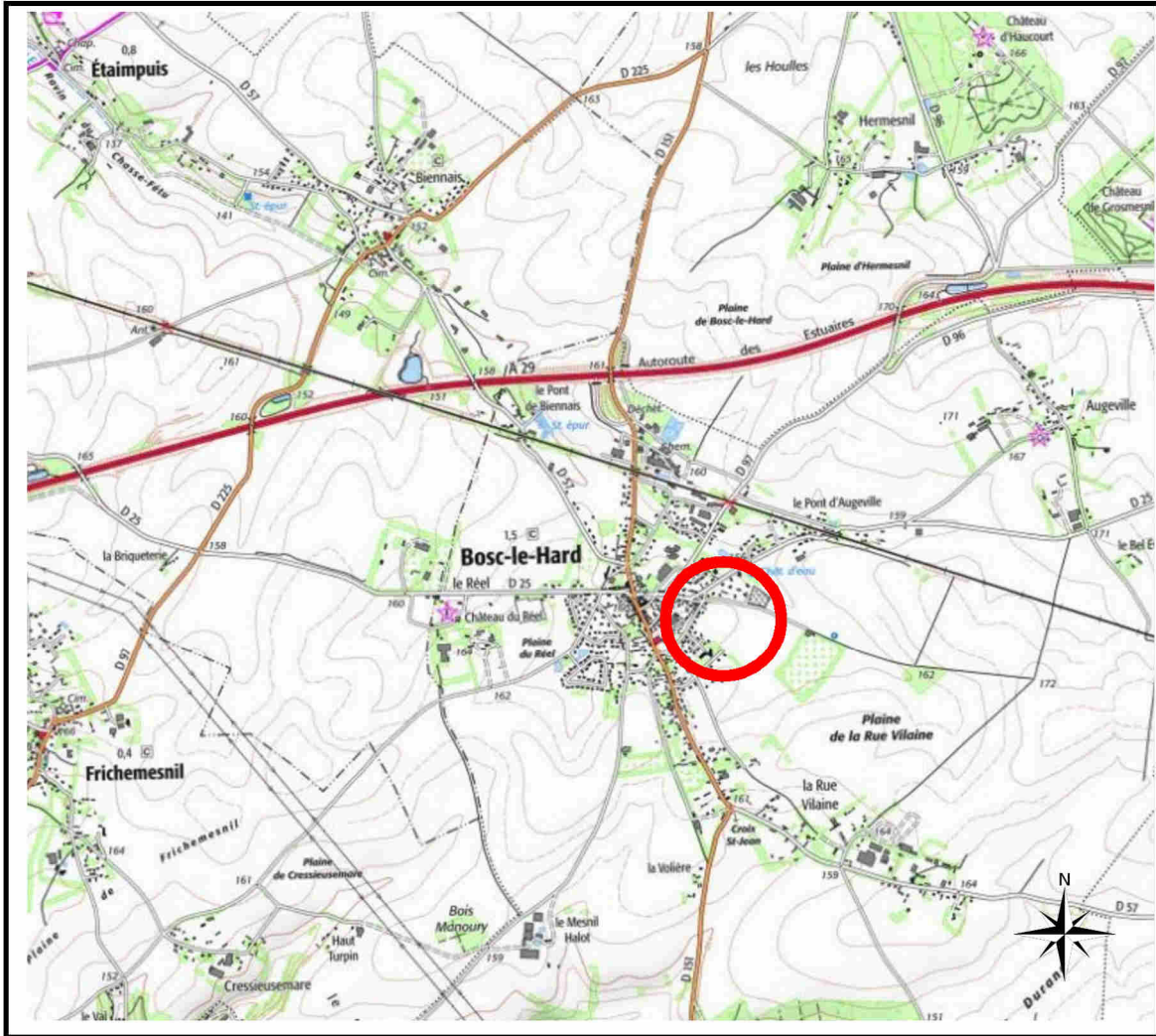
ZAC Plaine de la Ronce
1042 rue Augustin Fresnel 76230 Bois Guillaume
Tél 02 35 70 54 60 Fax 02 35 15 28 45
geometres@ge360.fr

BOSC LE HARD

Allée de Goldenstedt

Allée de Goldenstedt

PLAN DE SITUATION



Maître d'ouvrage :



3, rue Andrei Sakharov 76130 MONT SAINT AIGNAN

Maître d'œuvre et géomètre :



BUREAU D'ÉTUDES VRD

Benoit SANTUS
Olivier JUMENTIER
Erwan QUINTOU
Benjamin LEMOINE

ZAC Plaine de la Ronce
1042 rue Augustin Fresnel 76230 Bois Guillaume
Tél 02 35 70 54 60 Fax 02 35 15 28 45
geometres@ge360.fr

PLAN D'ENSEMBLE

Lot n°2



altéame

TERRAINS À VIVRE

GE360 Géomètres-Experts 1042 Rue Augustin Fresnel 76230 BOIS GUILLAUME
TEL : 02-35-70-54-60 FAX : 02-35-15-28-45 E-MAIL : geometres@ge360.fr

BOSC LE HARD - 76 -
Allée de Goldenstedt

Altéame
BG26079



PLAN MASSE ET REGLEMENT GRAPHIQUE

Extrait du plan annexé au permis
d'aménager

Lot n°2



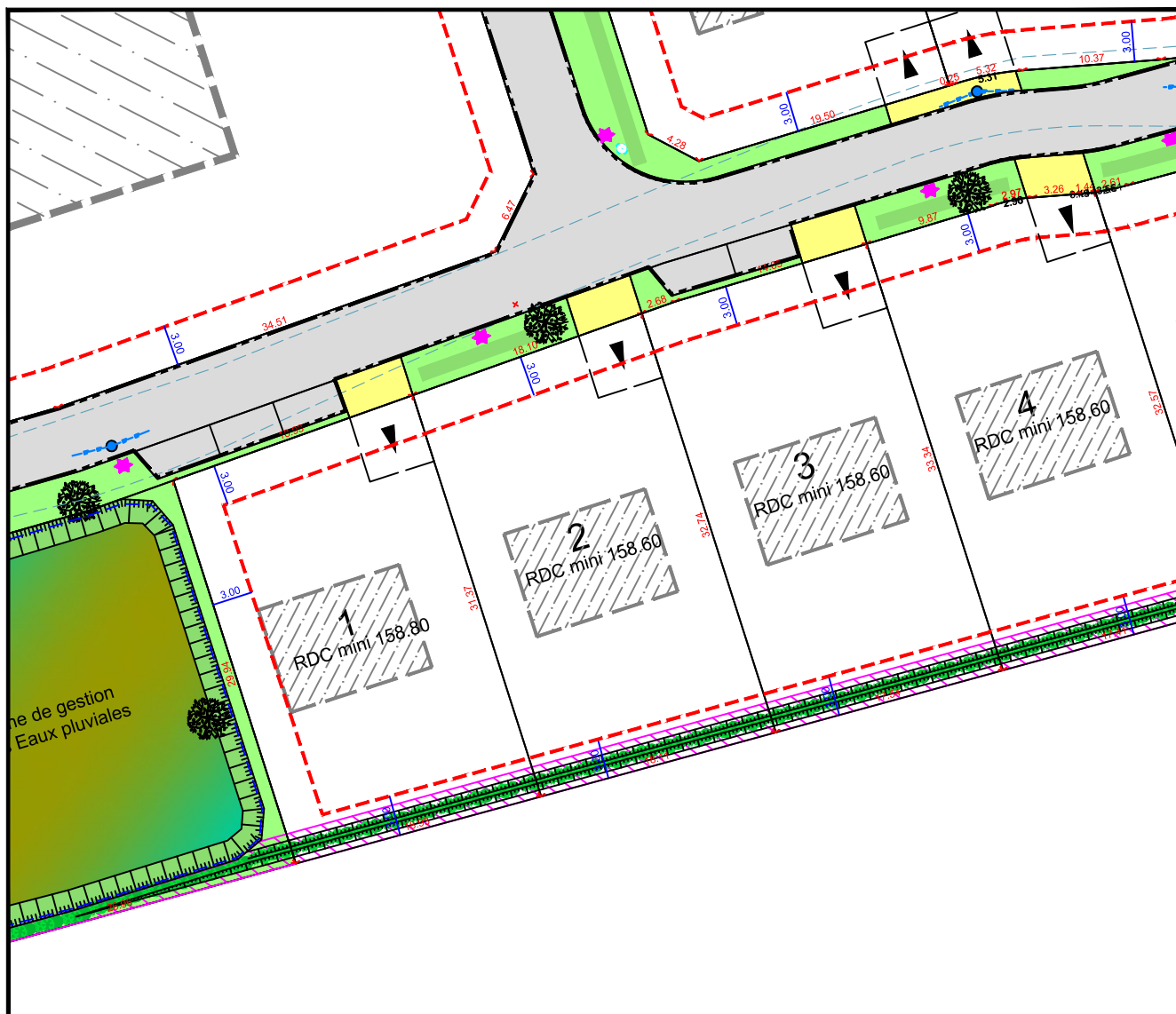
altéame

TERRAINS À VIVRE

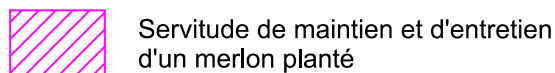
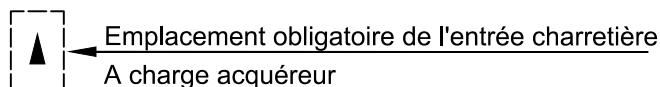
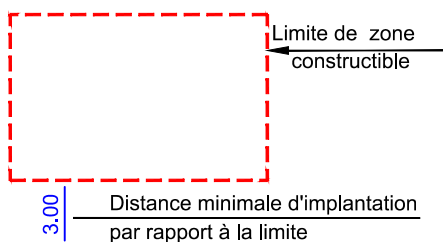
GE360 Géomètres-Experts 1042 Rue Augustin Fresnel 76230 BOIS GUILLAUME
TEL : 02-35-70-54-60 FAX : 02-35-15-28-45 E-MAIL : geometres@ge360.fr

BOSC LE HARD - 76 -
Allée de Goldenstedt

Altéame
BG26079



Echelle : 1/500



Janvier 2026



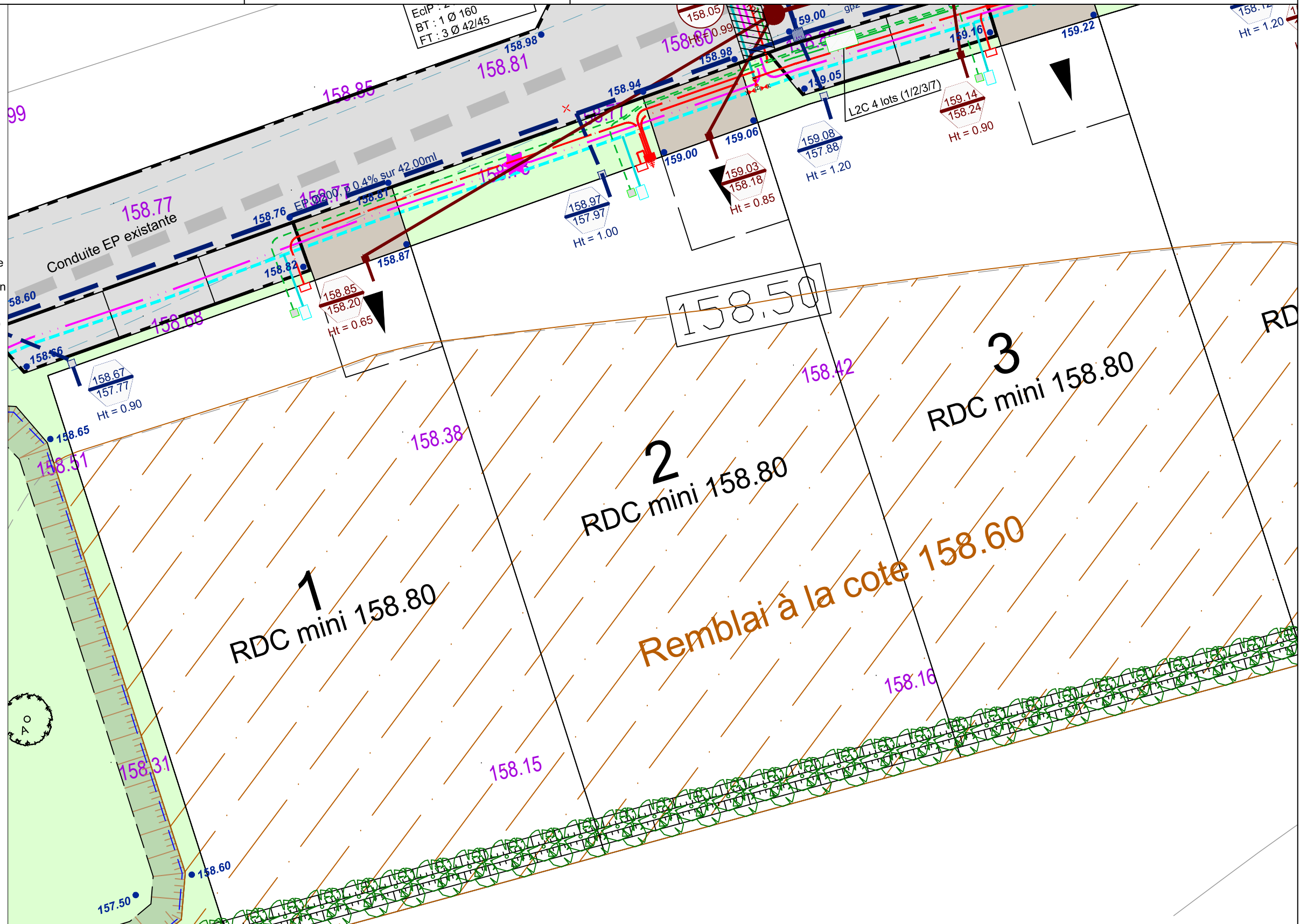
Les cotes de niveaux, la position des réseaux et des branchements sont données à titre indicatif et pourront être modifiées au cours des travaux. Celles-ci devront être contrôlées lors de la construction.

Janvier 2026



altéame
TERRAINS À VIVRE

- Branchements + Regard de comptage
- Câble de branchement basse tension
- Coffrets électriques
- Branchement télécom + boîte 30x30
- Branchements + boîtes EU
- Boîte de trop plein EP
- Enrobé noir
- Béton désactivé
- Espace Vert (Gazon)
- Remblai
- 97.85 Cote projet
- 154.12 Cote Terrain Naturel
- Candélabre
- Haie d'essence locale avec obligation de maintien et d'entretien



NOTA : Chaque acquéreur devra mettre en œuvre un système d'épandage à la parcelle dimensionné pour une pluie d'occurrence de 10 ans

Echelle 1/200

PLAN BORNAGE Lot n°2

GE360 Géomètres-Experts 1042 Rue Augustin Fresnel 76230 BOIS GUILLAUME
TEL : 02-35-70-54-60 FAX : 02-35-15-28-45 E-MAIL : geometres@ge360.fr

BOSC LE HARD - 76 -
Allée de Goldenstedt



Le lot n°2 est cadastré : Section ZO n°220 pour une superficie de 580 m²

Bornage effectué le 03/12/2025

Un contrôle systématique des repères figurant sur ce plan (bornes, piquets, spits, marques de peinture...) devra être effectué, par l'utilisateur, sur le terrain (concordance des cotes et de la numérotation des repères).

Altéame
BG26079

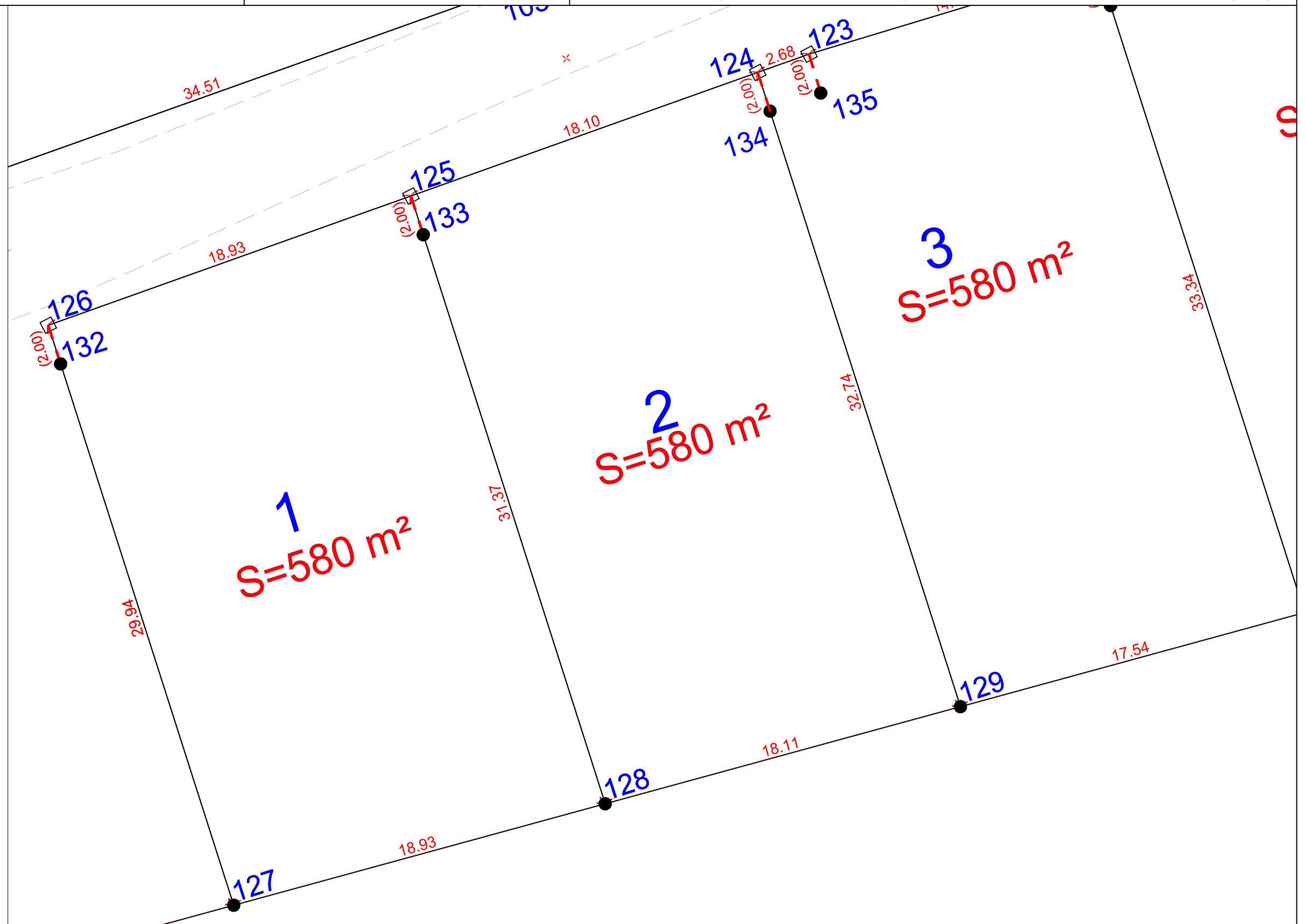
Janvier 2026



altéame
TERRAINS À VIVRE

LEGENDE

- Borne O.G.E.
- Piquet bois
- (2.00) ● Borne décalée de 2.00 m
- ⊗ Borne OGE existante



Echelle 1/200



N/ REF. : 26079

ATTESTATION DE BORNAGE
d'un terrain à bâtir
issu d'un lotissement

Loi S.R.U.

Lotissement : Allée de Goldenstedt
BOSC LE HARD
Allée de Goldenstedt

Lot n° : 2

Surface : 580 m²

Résulte du BORNAGE EFFECTUE le : 3 décembre 2025
par la SARL GE360 Géomètres-Experts

Dressé le : 8 janvier 2026

par Olivier JUMENTIER
Géomètre-Expert

	BUREAU D'ÉTUDES VRD
	Benoit SANTUS Olivier JUMENTIER Erwan QUINIOU Benjamin LEMOINE
ZAC Plaine de la Ronce 1042 rue Augustin Fresnel 76230 Bois Guillaume Tél 02 35 70 54 60 Fax 02 35 15 28 45 geometres@ge360.fr	



N/ REF. : 26079

ATTESTATION DE SURFACE DE PLANCHER

Lotissement : Allée de Goldenstedt
BOSC LE HARD
Allée de Goldenstedt

Lot n° : 2

Je soussigné Olivier JUMENTIER, Géomètre-Expert, atteste par la présente que ce lot dispose :

- d'une Surface de Plancher maximum autorisée de
--> 200 m²
- d'une Emprise au Sol maximum autorisée de
--> 200 m²

Pour valoir ce que de droit

Fait à BOIS-GUILLAUME le 8 janvier 2026

par Olivier JUMENTIER
Géomètre-Expert

