

BOSC LE HARD

Allée de Goldenstedt

Allée de Goldenstedt

Plan de vente définitif lot n° 8

Maître d'ouvrage :



3, rue Andrei Sakharov 76130 MONT SAINT AIGNAN

Maître d'œuvre et géomètre :

The logo for BUREAU D'ÉTUDES VRD features a blue square icon with a white globe-like pattern on the left. To its right, the text "BUREAU D'ÉTUDES VRD" is written in a dark blue sans-serif font. Below this, the names "Benoit SANTUS", "Olivier JUMENTIER", "Erwan QUINIOU", and "Benjamin LEMOINE" are listed in a smaller dark blue sans-serif font. At the bottom left of the logo area, "GE360" is written in a bold, dark blue sans-serif font.

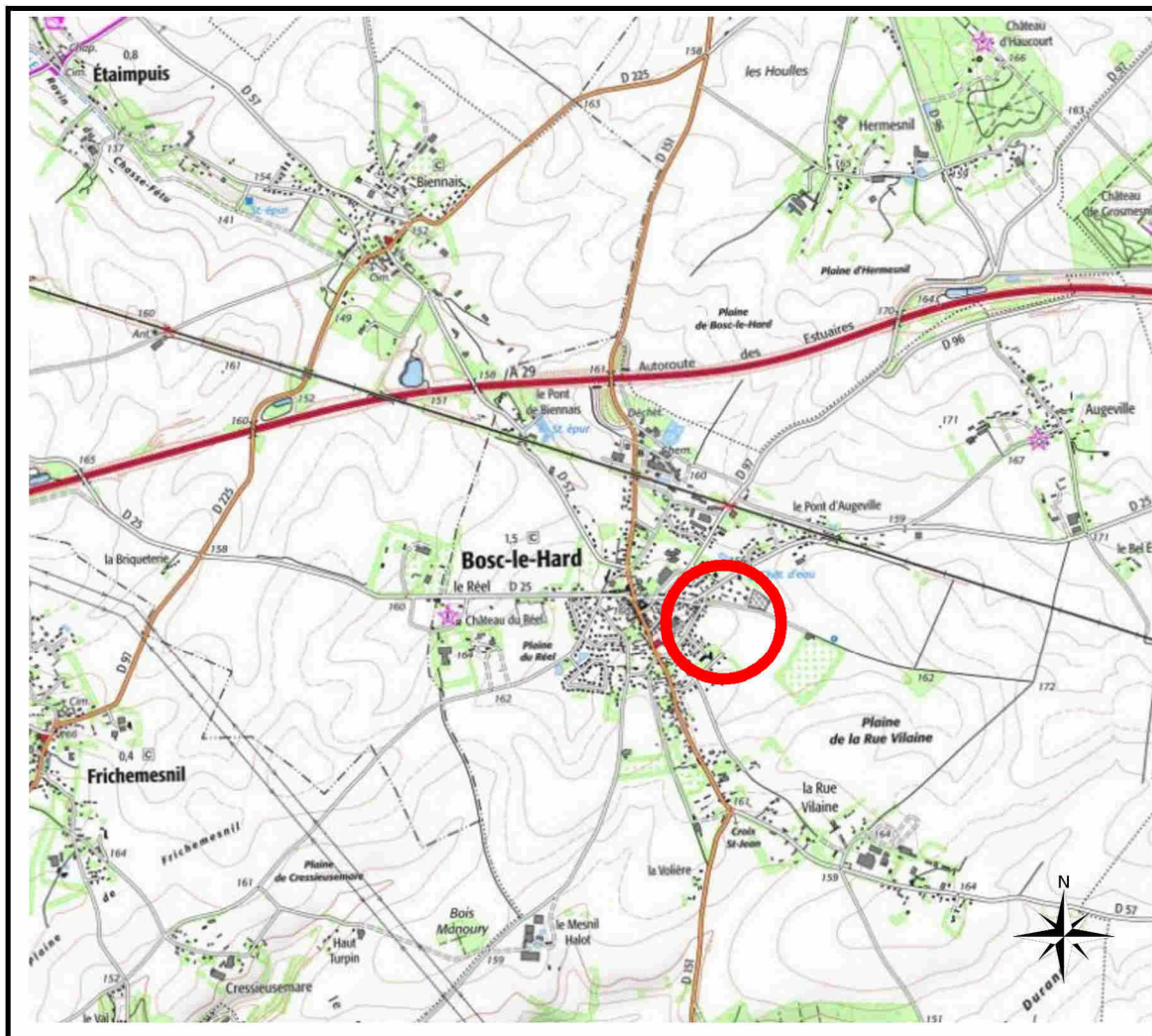
ZAC Plaine de la Ronce
1042 rue Augustin Fresnel 76230 Bois Guillaume
Tél 02 35 70 54 60 Fax 02 35 15 28 45
geometres@ge360.fr

BOSC LE HARD

Allée de Goldenstedt

Allée de Goldenstedt

PLAN DE SITUATION



Maître d'ouvrage :



3, rue Andrei Sakharov 76130 MONT SAINT AIGNAN

Maître d'œuvre et géomètre :



BUREAU D'ÉTUDES VRD

Benoit SANTUS
Olivier JUMENTIER
Erwan QUINTIOU
Benjamin LEMOINE

ZAC Plaine de la Ronce
1042 rue Augustin Fresnel 76230 Bois Guillaume
Tél 02 35 70 54 60 Fax 02 35 15 28 45
geometres@ge360.fr

PLAN D'ENSEMBLE

Lot n°8



altéame

TERRAINS À VIVRE

GE360 Géomètres-Experts 1042 Rue Augustin Fresnel 76230 BOIS GUILLAUME
TEL : 02-35-70-54-60 FAX : 02-35-15-28-45 E-MAIL : geometres@ge360.fr

BOSC LE HARD - 76 -
Allée de Goldenstedt

Altéame
BG26079



Janvier 2026

PLAN MASSE ET REGLEMENT GRAPHIQUE

Extrait du plan annexé au permis
d'aménager

Lot n°8



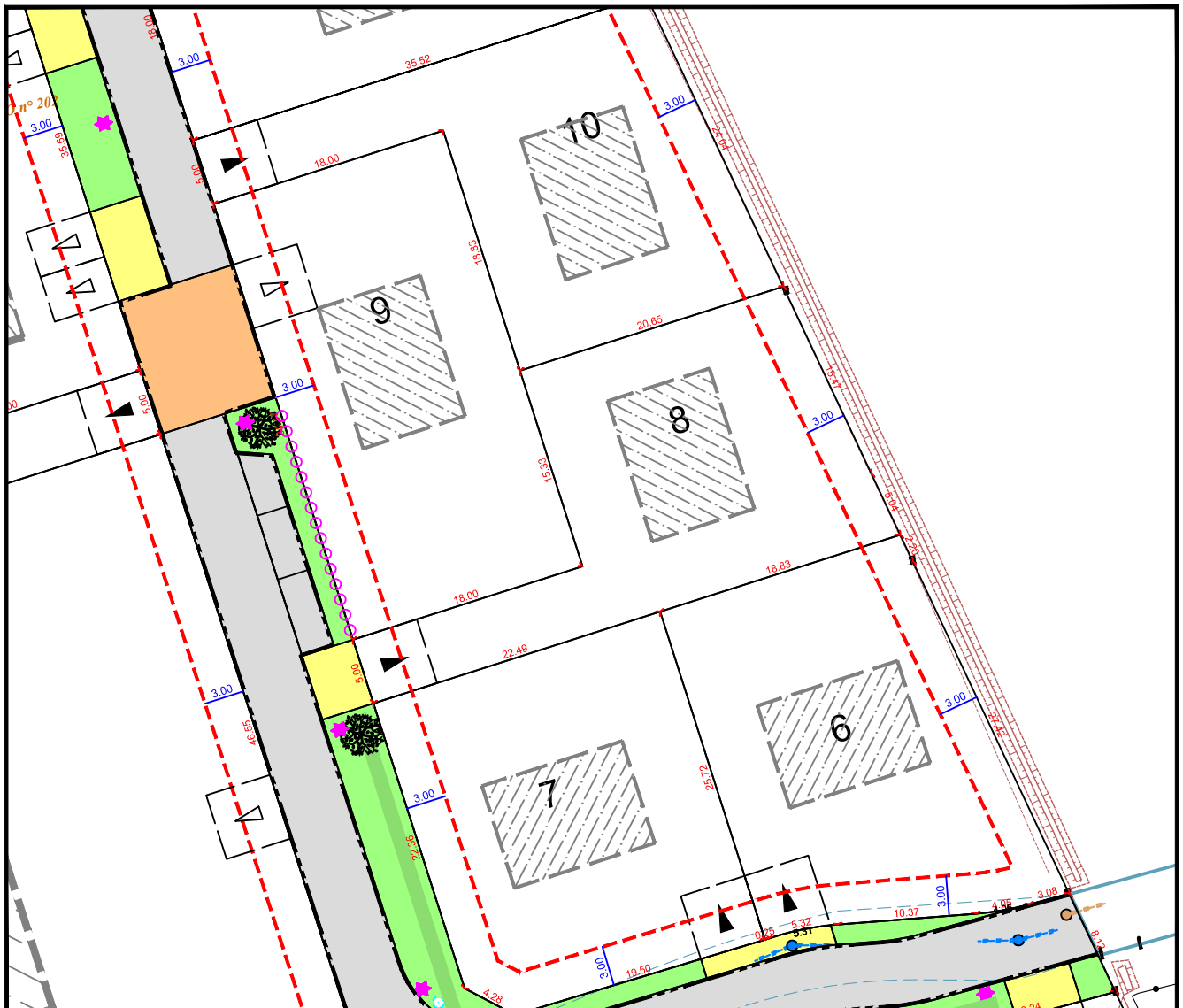
altéame

TERRAINS À VIVRE

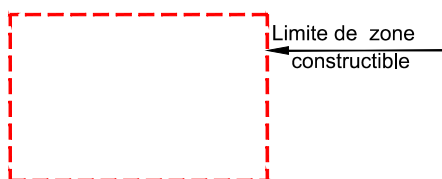
GE360 Géomètres-Experts 1042 Rue Augustin Fresnel 76230 BOIS GUILLAUME
TEL : 02-35-70-54-60 FAX : 02-35-15-28-45 E-MAIL : geometres@ge360.fr

BOSC LE HARD - 76 -
Allée de Goldenstedt

Altéame
BG26079



Echelle : 1/500



Limite de zone
constructible



Emplacement obligatoire de l'entrée charretière
A charge acquéreur

3.00

Distance minimale d'implantation
par rapport à la limite

Janvier 2026



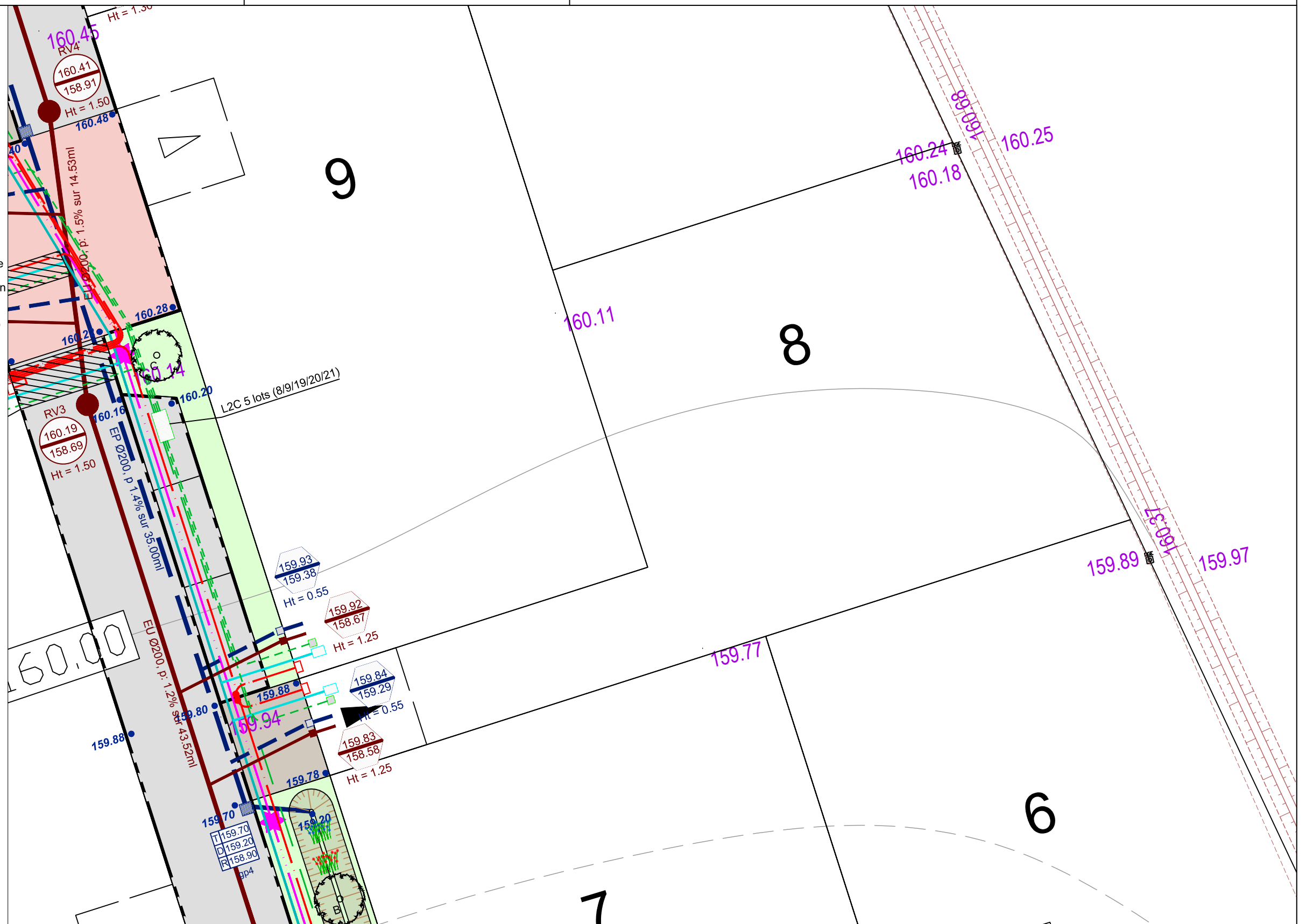
Les cotes de niveaux, la position des réseaux et des branchements sont données à titre indicatif et pourront être modifiées au cours des travaux. Celles-ci devront être contrôlées lors de la construction.

Janvier 2026



altéame
TERRAINS À VIVRE

- Branchements + Regard de comptage
- Câble de branchement basse tension
- Coffrets électriques
- Branchement télécom + boîte 30x30
- Branchements + boîtes EU
- Boîte de trop plein EP
- Enrobé noir
- Béton désactivé
- Espace Vert (Gazon)
- Résine pépite
- Cote projet
- Cote Terrain Naturel
- Candélabre



NOTA : Chaque acquéreur devra mettre en œuvre un système d'épandage à la parcelle dimensionné pour une pluie d'occurrence de 10 ans

Echelle 1/200

PLAN BORNAGE Lot n°8

GE360 Géomètres-Experts 1042 Rue Augustin Fresnel 76230 BOIS GUILLAUME
 TEL : 02-35-70-54-60 FAX : 02-35-15-28-45 E-MAIL : geometres@ge360.fr

BOSC LE HARD - 76 -
 Allée de Goldenstedt



Le lot n°8 est cadastré : Section ZO n°226 pour une superficie de 537 m²

Bornage effectué le 03/12/2025

Un contrôle systématique des repères figurant sur ce plan (bornes, piquets, spits, marques de peinture...) devra être effectué, par l'utilisateur, sur le terrain (concordance des cotes et de la numérotation des repères).

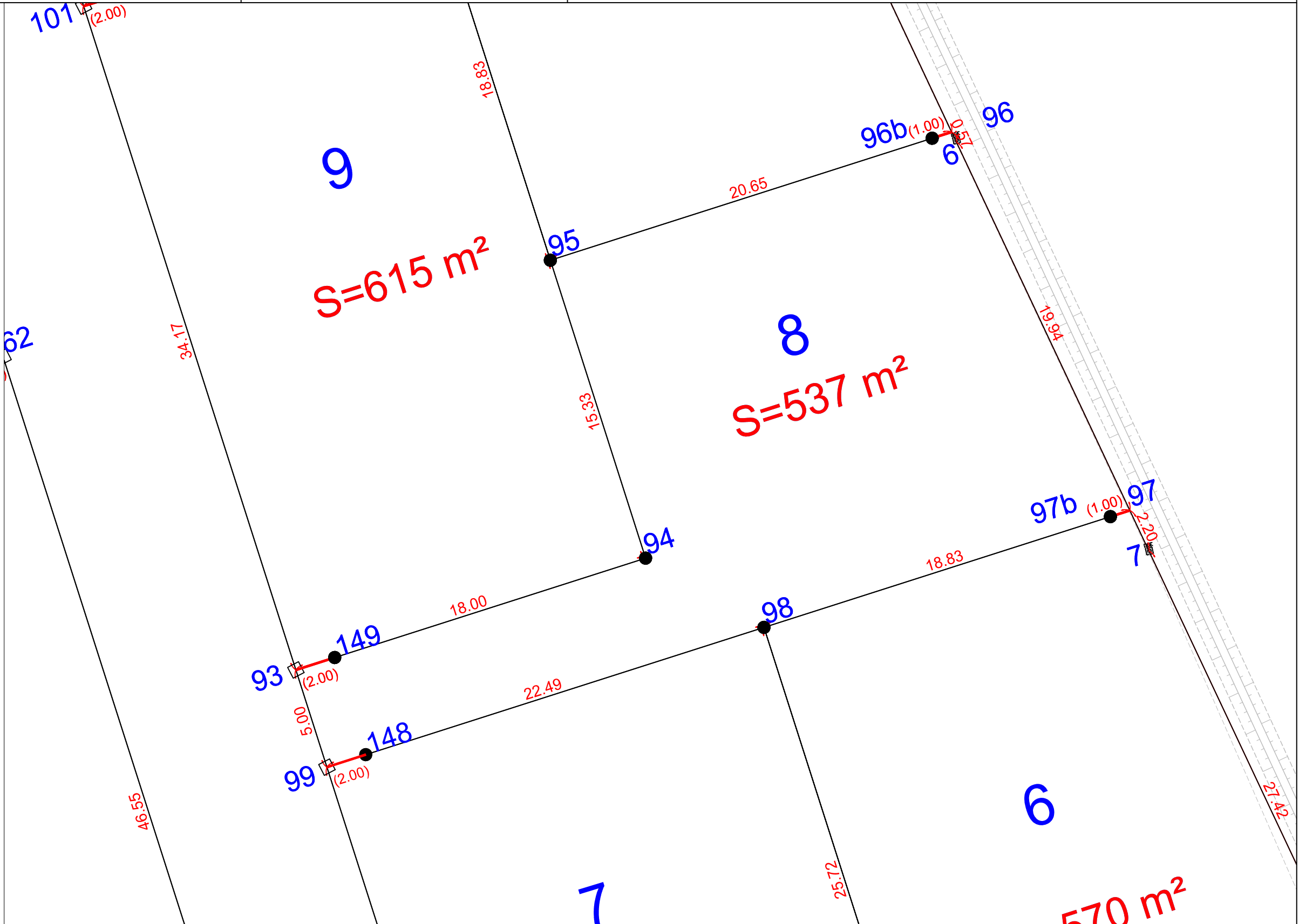
Altéame
 BG26079

Janvier 2026

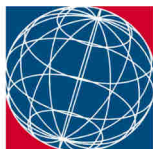


LEGENDE

- Borne O.G.E.
- Piquet bois
- (2.00) Borne décalée de 2.00 m
- ⊗ Borne OGE existante



Echelle 1/200



N/ REF. : 26079

ATTESTATION DE BORNAGE
d'un terrain à bâtir
issu d'un lotissement

Loi S.R.U.

Lotissement : Allée de Goldenstedt
BOSC LE HARD
Allée de Goldenstedt

Lot n° : 8

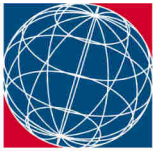
Surface : 537 m²

Résulte du BORNAGE EFFECTUE le : 3 décembre 2025
par la SARL GE360 Géomètres-Experts

Dressé le : 8 janvier 2026

par Olivier JUMENTIER
Géomètre-Expert

| | |
|---|---|
|  | BUREAU D'ÉTUDES VRD Benoit SANTUS Olivier JUMENTIER Erwan QUINIOU Benjamin LEMOINE |
| GE360 | |
| ZAC Plaine de la Ronce 1042 rue Augustin Fresnel 76230 Bois Guillaume Tél 02 35 70 54 60 Fax 02 35 15 28 45 geometres@ge360.fr | |



N/ REF. : 26079

ATTESTATION DE SURFACE DE PLANCHER

Lotissement : Allée de Goldenstedt
BOSC LE HARD
Allée de Goldenstedt

Lot n° : 8

Je soussigné Olivier JUMENTIER, Géomètre-Expert, atteste par la présente que ce lot dispose :

- d'une Surface de Plancher maximum autorisée de
--> 200 m²
- d'une Emprise au Sol maximum autorisée de
--> 200 m²

Pour valoir ce que de droit

Fait à BOIS-GUILLAUME le 8 janvier 2026

par Olivier JUMENTIER
Géomètre-Expert

